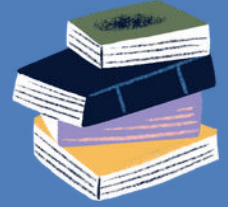




#2

Opération Eurêkadabra

Épisode 2



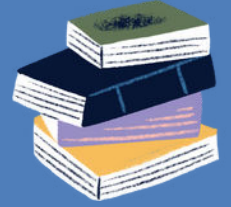
1# Drôle d'impression	<p>Version bleu :</p> <ol style="list-style-type: none">1.Utiliser le filtre bleu pour voir le lieu où travaille Adélaïde de la Fossette <p>Version rouge :</p> <ol style="list-style-type: none">1.Utiliser le filtre bleu pour voir les bons symboles2.Déchiffrer les symboles à l'aide de la régllette cryptographique <p>Réponse : "Département d'anatomie comparée"</p>
2# Un agenda chargé	<p>Version bleue 10h45 : Rédaction - bureau</p> <p>Version rouge 9h57 : Recherches - Bibliothèque</p>
3# Un air de famille	<p>Adélaïde est la seule personne de la troisième génération à ne partager aucun trait physique commun avec ses parents (deuxième génération). Elle a hérité des yeux verts de son grand père et des cheveux blonds de sa grand-mère. alors que ses parents sont bruns aux yeux marrons. En revanche, elle ressemble à sa tante par alliance (la femme blonde aux yeux verts tout à droite de l'arbre, deuxième génération).</p> <p>Réponse :</p> <p>Adélaïde se trouve en salle B - 05</p>



#2

Opération Eurêkadabra

Épisode 2



4# De lointains cousins	A : 6 D : 3 G : 2 B : 1 E : 5 H : 4 C : 7 F : 8
5# Chacun cherche son chez soi	D A R W I N
6# Portrait robot	Séquence 1 : TAC GAT = Bec long Séquence 2 : GCA TGC = Bec fin Réponse : Le Colibri
7# Tu peux pas test	Il faut vider le A dans le tube D puis reposer le tube A à droite du tube E
8# Une impression de déjà-vu	Version bleue : "Je sais ce que tu as fait l'an dernier Version rouge : " Je sais ce que tu as fait l'an dernier, pourquoi les cacher ?"
9# Le miel et le vinaigre	Version bleue :Chemin E Version rouge :Chemin S - E
10# La lumière traversante	Traduction version bleue : "A travers les lumières de la lune tu verras les lettres du soleil : Réponse : ISIS